



Informationen in Leichter Sprache



Liebe Eltern und Erziehungs-Berechtigte,

Ihr Kind wird bald die Grundschule beenden.

Und zu einer **weiterführenden Schule wechseln**.

Man sagt dazu auch: **Übertritt**.



Sie wurden schon **über weiterführende Schulen** informiert.

Im Internet finden Sie hier Informationen:

- <https://www.km.bayern.de/uebertritt>
- <https://www.mein-bildungsweg.de>

Haben Sie noch Fragen?

Der Klassen-Lehrer oder die Klassen-Lehrerin

Ihres Kindes hilft Ihnen gerne.

Er oder sie kennt Ihr Kind.

Und hilft Ihnen bei der Entscheidung:

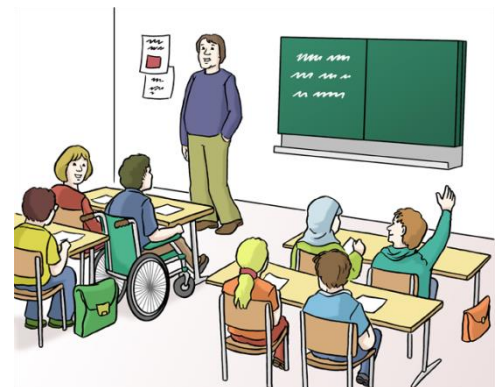
welche weiterführende Schule am besten für Ihr Kind ist.

Möchten Sie **auch** mit einem Lehrer oder einer Lehrerin

von einer weiterführenden Schule sprechen?

Dann schreiben Sie bitte **eine E-Mail**.

Sie finden die **E-Mail-Adressen** weiter unten.



Bitte schreiben Sie dazu, ob Sie:

- **persönlich** in die Schule kommen wollen.
- ein **Video**-Treffen wollen.
- ein **Telefon**-Gespräch wollen.



Das Gespräch ist freiwillig.

Sie müssen kein Gespräch führen, wenn Sie schon gut informiert sind.

E-Mail-Adressen von den weiterführenden Schulen:

Mittelschule: Mittelschule Landkreis EBE: jzauner@gsms-ebe.de Frau Julia Zauner

Wirtschaftsschule: Städtische Riemerschmid-Wirtschaftsschule München: veronika.Becker@rws.muenchen.musin.de Frau Veronika Becker

Realschule: Realschule Ebersberg: kaka.fertig@gmail.com Frau Kathrin Fertig; Realschule Vaterstetten: verwaltung@realschule-vaterstetten.de z. H. Frau Albrecht

Gymnasium: Gymnasium Kirchseeon: thomas.walsch@gymnasium-kirchseeon.de
Herr Thomas Walsch

Leichte Sprache geprüft von Menschen mit Lern-Schwierigkeiten: www.einfachverstehen.de
Mitglied im Netzwerk Leichte Sprache

Bilder: © Lebenshilfe für Menschen mit geistiger Behinderung Bremen e.V.,
Illustrator Stefan Albers, Atelier Fleetinsel, 2013

Leichte-Sprache-Zeichen: © Inclusion Europe, © Netzwerk Leichte Sprache

 **Netzwerk**
Leichte Sprache

